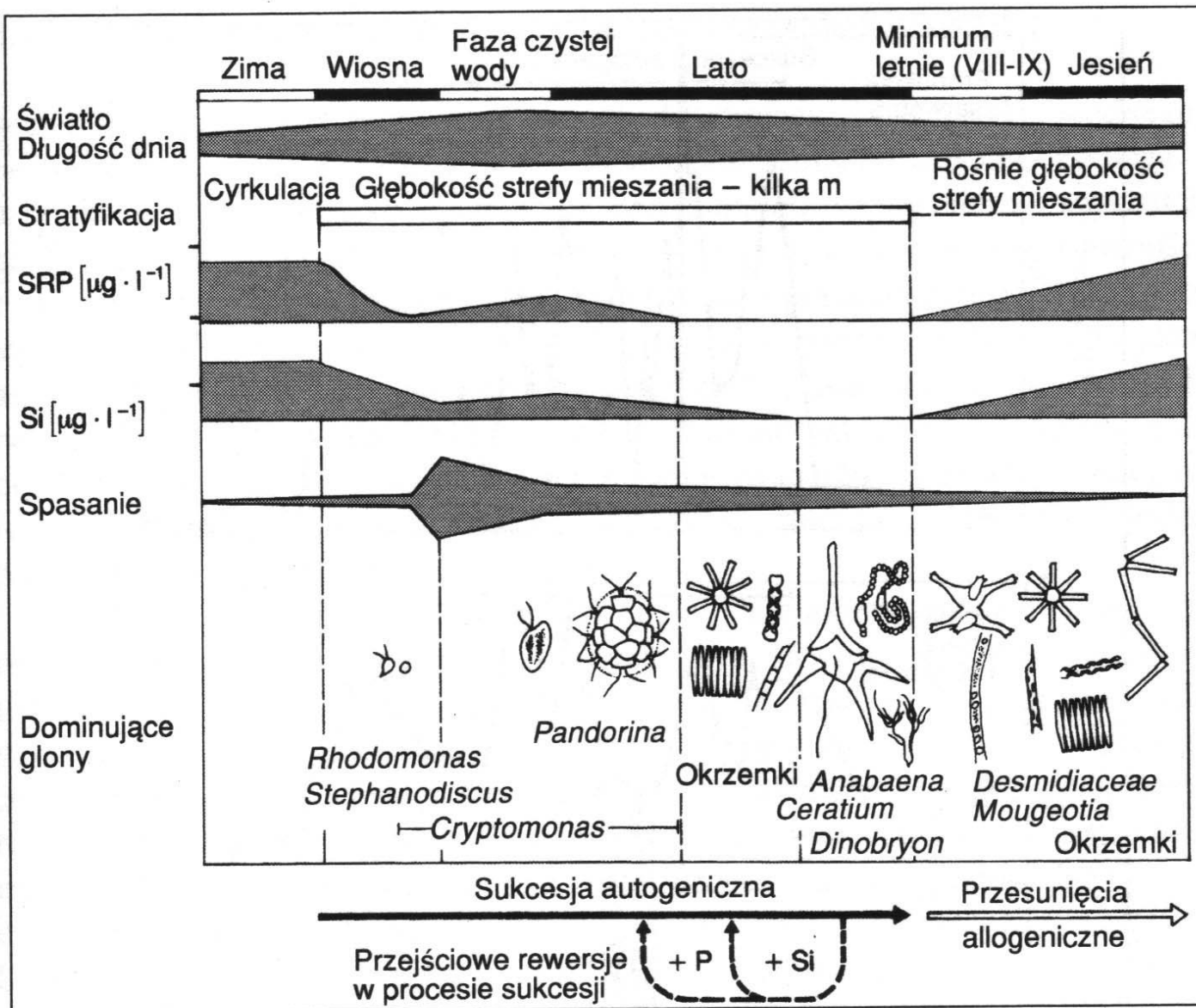
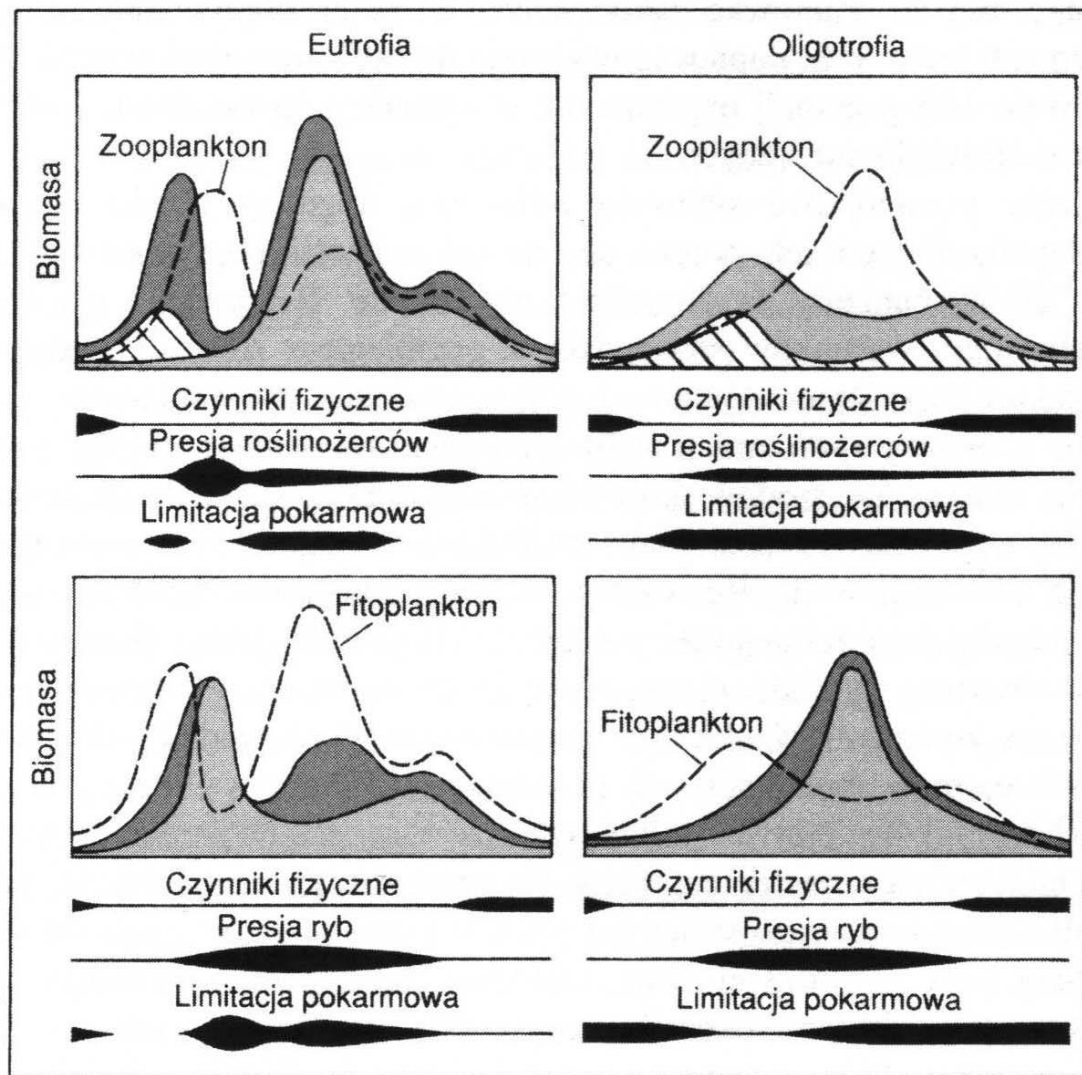


Sukcesja sezonowa

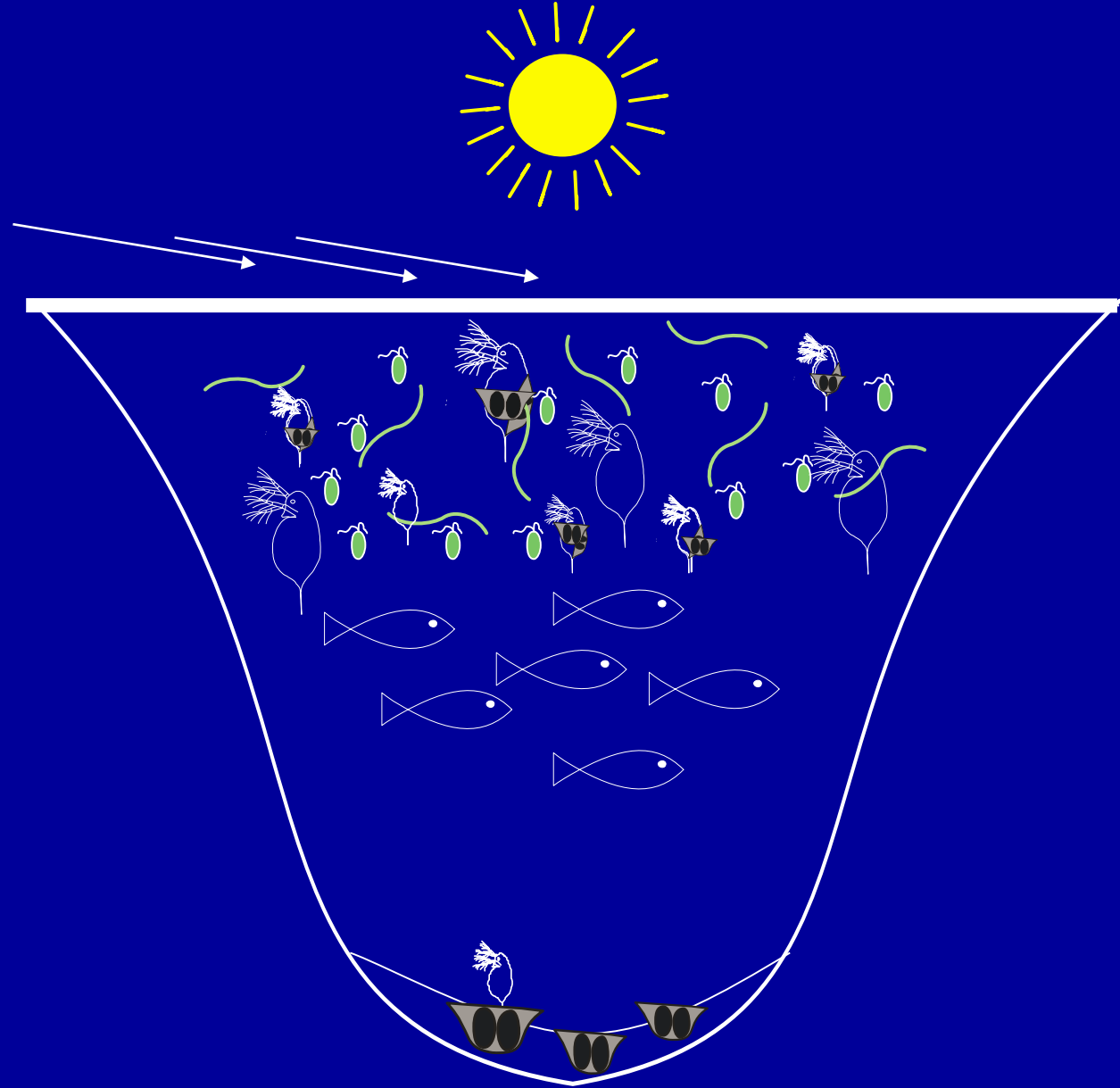
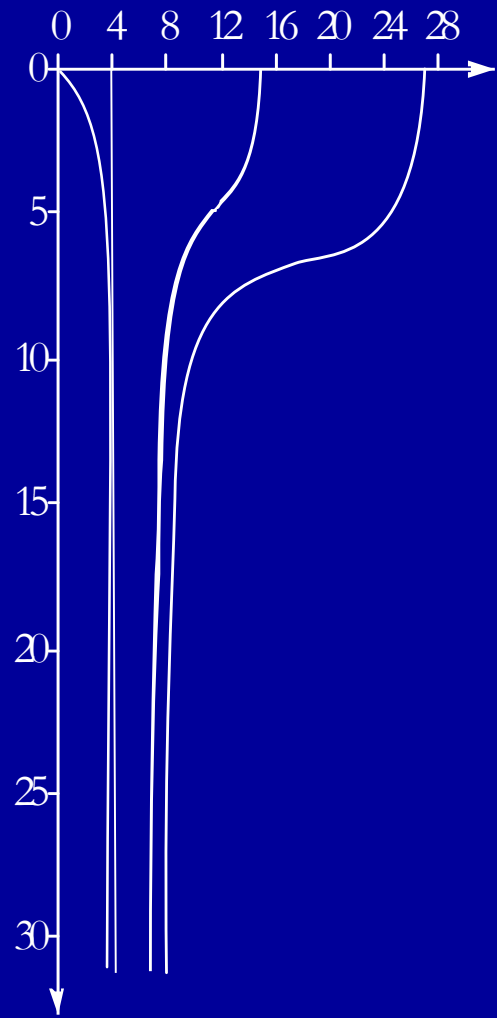


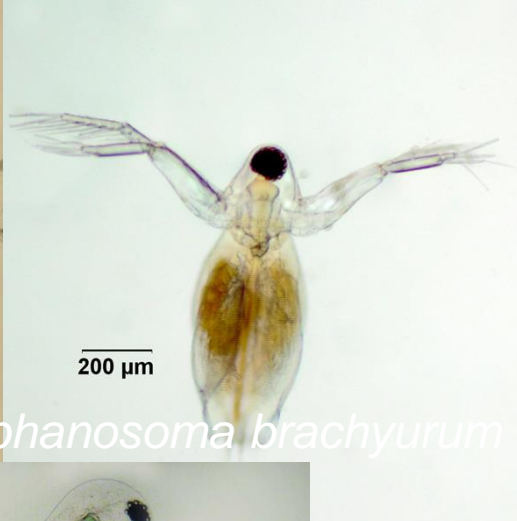
Rys. 8.17. Schemat rocznej sukcesji fitoplanktonu na tle niektórych czynników środowiskowych w Jeziorze Bodeńskim (Sommer 1987)



Rys. 8.16. PEG-owski model sukcesji rocznej planktonu (Sommer i in. 1986)

Sezonowy rozwój fitoplanktonu (na górze) i zooplanktonu (na dole) w jeziorach eutroficznym (po lewej stronie) i oligotroficznym (po prawej stronie). Fitoplankton: małe gatunki — powierzchnia ciemnoszara; duże, nieokrzemkowe gatunki — powierzchnia szara; duże okrzemki — powierzchnia zakreskowana. Zooplankton: małe formy — powierzchnia ciemnoszara, duże gatunki — powierzchnia szara. Czarne „wrzecionowate” symbole charakteryzują względne znaczenie czynników doboru

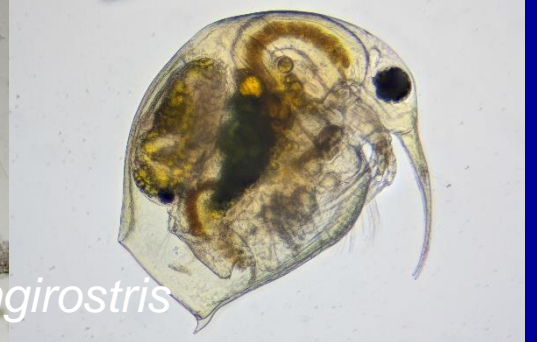




Diaphanosoma brachyurum



Bosmina longirostris



Chydorus sphaericus



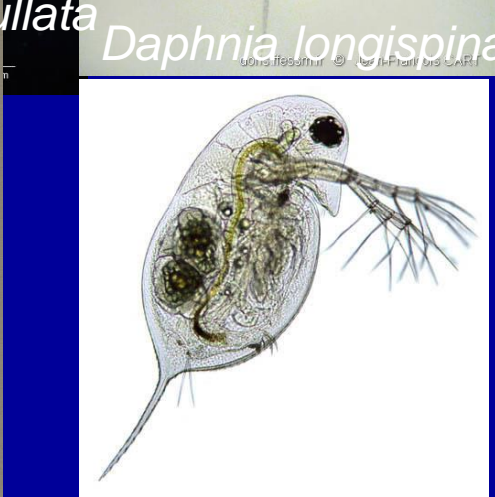
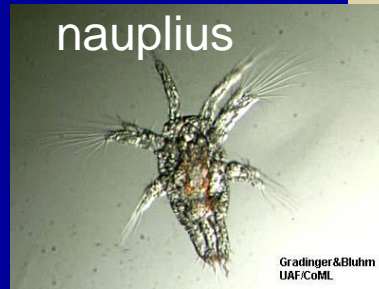
Cyclopoida



Daphnia cucullata



Daphnia longispina



Leptodora kindti



Calanoida

Wskaźnik Shannona-Wienera (H_i)

$$H = - \sum_{i=1}^S p_i \log p_i$$

$$p_i = \frac{n_i}{N}$$

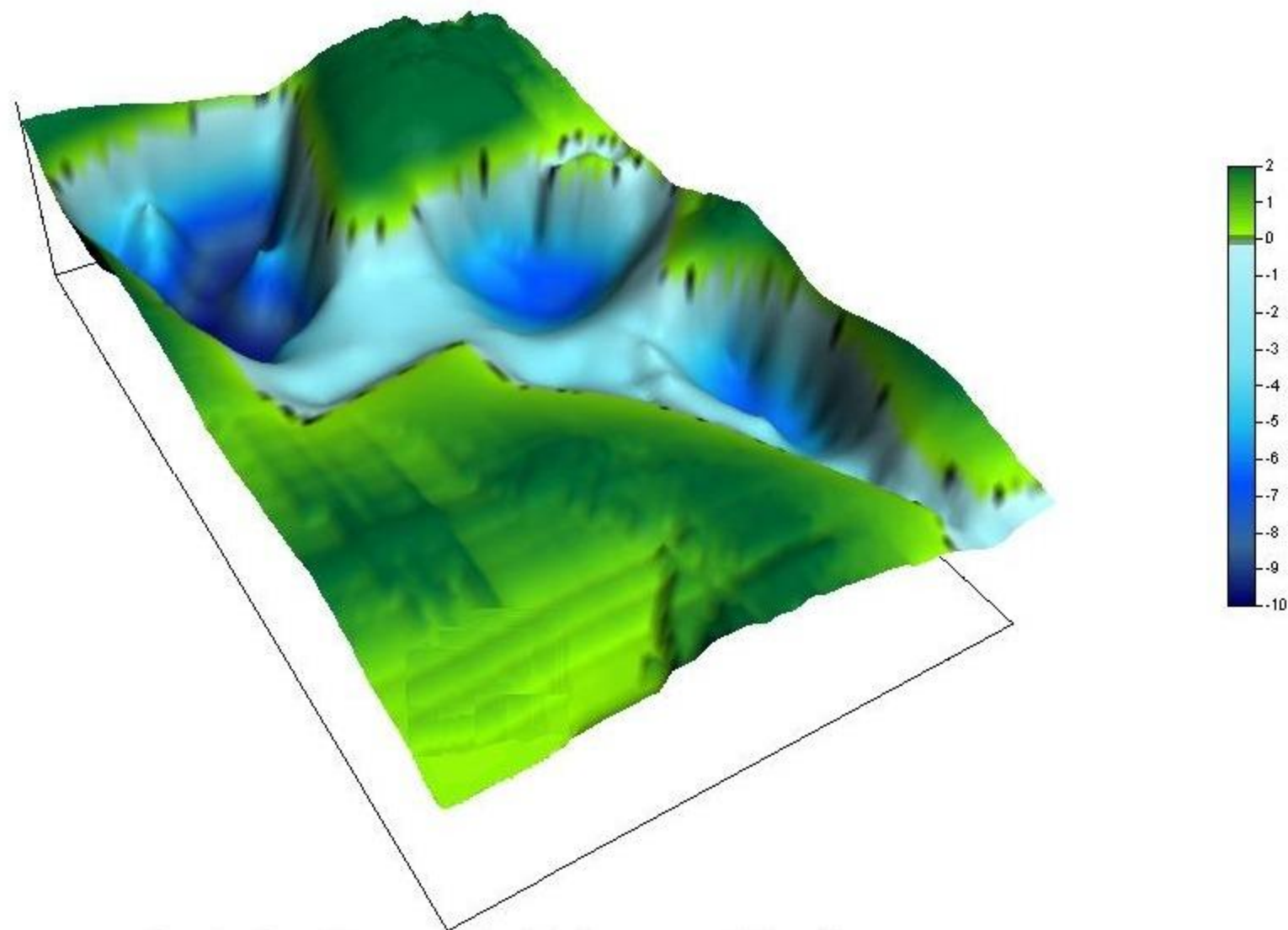
gdzie:

S – liczba gatunków (bogactwo gatunkowe),

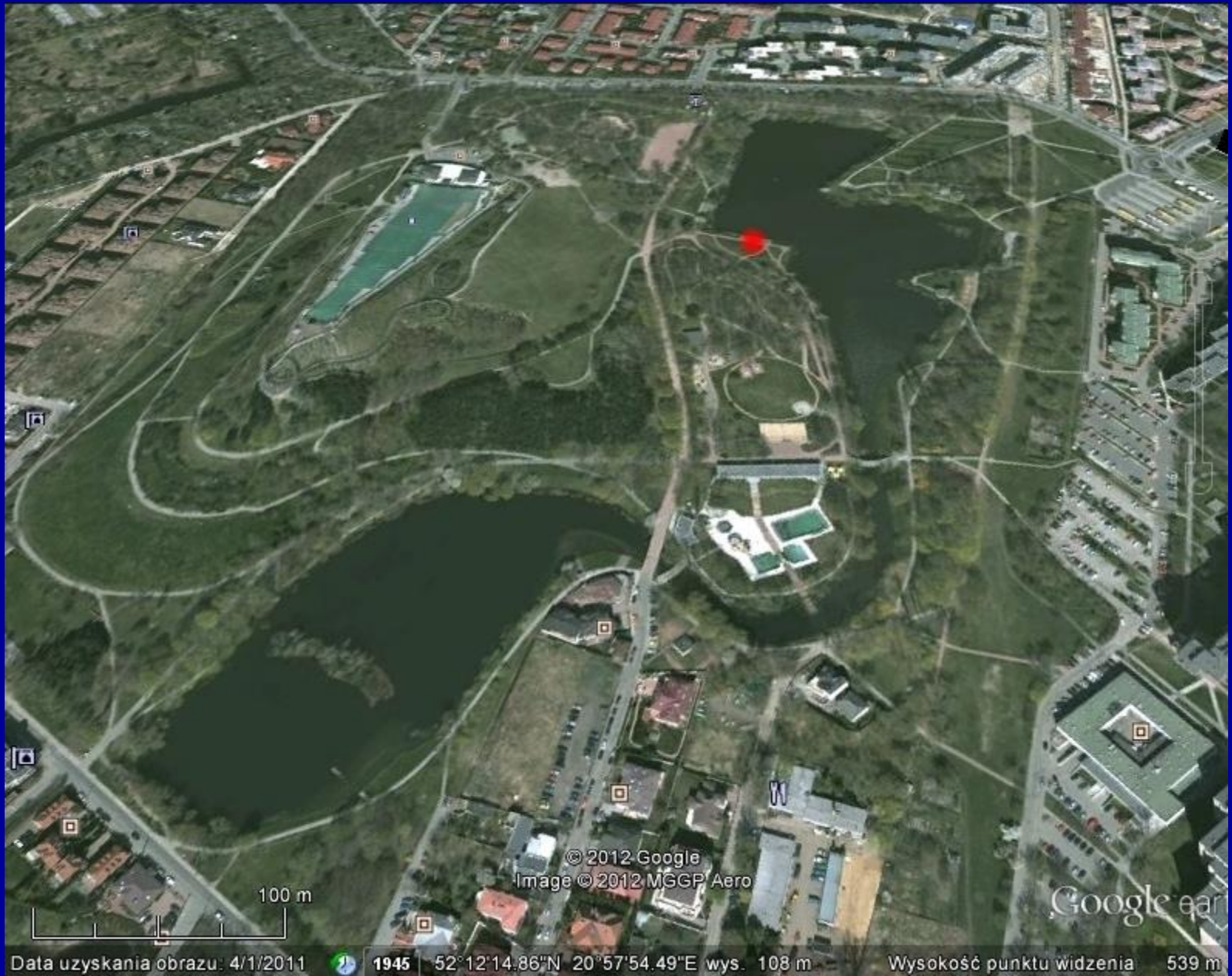
p_i – stosunek liczby osobników danego gatunku do liczby wszystkich osobników ze wszystkich gatunków: n_i/N

n_i – liczba osobników i-tego gatunku,

N – liczba wszystkich osobników ze wszystkich gatunków.



Jeziorko Szczęśliwickie - część północna
model 3D



Data uzyskania obrazu: 4/1/2011 | 1945 | 52°12'14.86"N 20°57'54.49"E wys. 108 m | Wysokość punktu widzenia 539 m

